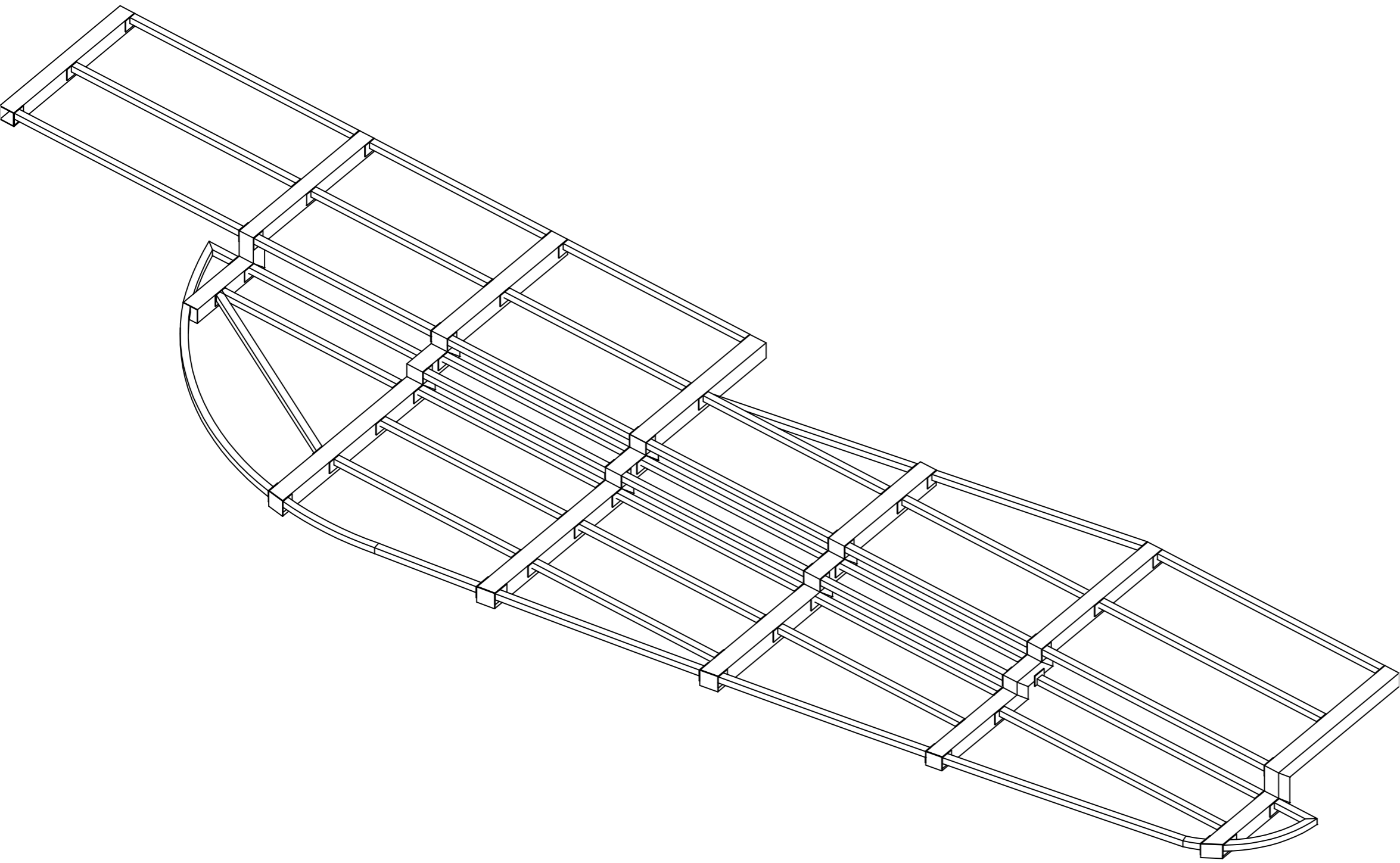


OCEL ŘADY S235
VÝROBNÍ SKUPINA OK "EXC2" DLE ČSN EN 1090
POVRCHOVÁ ÚPRAVA: ŽÁROVÉ ZINKOVÁNÍ TL. 0,085 mm



- OCELOVÁ KONSTRUKCE KONZOL JE SVAŘOVANÁ, MONTÁŽNÍ PŘÍPOJE JSOU SVAŘOVANÉ ČI ŠROUBOVANÉ, SVARY NAVRHNOUT NA PLNOU ÚNOSNOST PŘIPOJOVANÝCH PRVKŮ
- VŠECHNY ŠROUBY MUSÍ BÝT PO DOTAŽENÍ Matic ZAJIŠTĚNY PROTI UVOLNĚNÍ
- Z POHLEDOVÝCH STRAN BUDOU POUŽITY ŠROUBY SE ZAPUŠTĚNOU HLAVOU
- PŘED VÝROBOU OCELOVÝCH KONSTRUKCÍ JE NUTNÉ DÉLKY PRVKŮ PŘIZPŮSOBIT DLE SKUTEČNOSTI NA STAVBĚ
- NEDÍLNOU SOUČÁSTÍ PROJEKTU JE TECHNICKÁ ZPRÁVA A STATICKÝ VÝPOČET
- JAKÉKOLIV ODCHYLKY OD TOHOTO PROJEKTU JE TŘEBA KONZULTOVAT SE STATIKEM
- TATO DOKUMENTACE NENAHRAZUJE DÍLENSKOU DOKUMENTACI

Číslo přílohy: D.4.1	Obsah výkresu: AXONOMETRIE		
Lokalita: 06.	Stavební objekt: SO 06 - LÁVKA		
Pozn.: závazné detaily a rozměry konstrukce viz statika			
	2x A4 Formát:	09/2020 Datum:	06/18 ASP Číslo zakázky:
Stupeň PD:	PDPS		
AUTORIZAČNÍ RAZÍTKO:		ČÍSLO PARÉ:	
Název akce: ZPRŮCHODNĚNÍ ŘEKY SVRATKY V BRNĚ-KOMÍNĚ Na pozemku: parc. č. 1703/1, k.ú. Komín, obec Brno parc. č. 1771, k.ú. Komín, obec Brno parc. č. 2502, k.ú. Jundrov, obec Brno			
Navrhovatel:	Statutární město Brno Dominikánské náměstí 196/1, 602 00 Brno		
Projektant:	Ing. arch. Oldřich Prokeš A Studio Prokeš s.r.o. Sídlo: Staňkova 8a, 602 00 Brno Tel.: 603 836 337 DIČ: CZ 06958907		
<div>AstudioPROKEŠ s.r.o. </div>			